

LABORATÓRIOS

ITAPERUNA, Julho/2015

ESTRUTURA DOS LABORATÓRIOS DE INFORMÁTICA ASSOCIADOS AO CURSO DE DIREITO

1 INTRODUÇÃO

Os laboratórios que servem ao curso de Direito têm como objetivo oferecer treinamento prático, auxílio no desenvolvimento das atividades do curso e à participação do aluno para estudo livre.

Para o funcionamento adequado do curso, os laboratórios possuem equipamentos modernos, interligados em rede e com livre acesso à Internet. Além disto, é implementada uma política de constante atualização de equipamentos e dos títulos de *software*.

Existe uma gerência geral dos laboratórios para tratar dos assuntos administrativos e técnicos, além do pré-preparo das aulas. As principais diretrizes dos laboratórios são uma permanente manutenção e atualização que obedecem ao cronograma de prioridades de atendimento às necessidades dos programas de ensino e pesquisa.

O curso de Direito possui a disposição 2 (dois) laboratórios de informática: laboratório I e II. Cada laboratório de Ensino de Informática dispõe de 24 computadores (total de 48 computadores) com programas de diversas categorias instalados, acesso a mídias, microcomputadores equipados com sistema multimídia, rede local e acesso à Internet.

Com o intuito de atingir os alunos que não possuem computadores, estes laboratórios estão disponíveis para os alunos durante todo o expediente de funcionamento da Universidade, ou

seja, funcionam para todos os alunos e professores no horário de 8h às 22h de 2as a 6as feiras e de 8h às 12h aos sábados. Neste particular, nota-se que há um cuidado da direção em se atingir estes ideais.

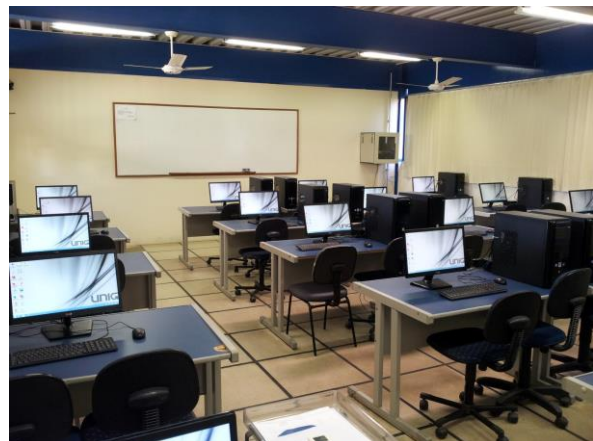
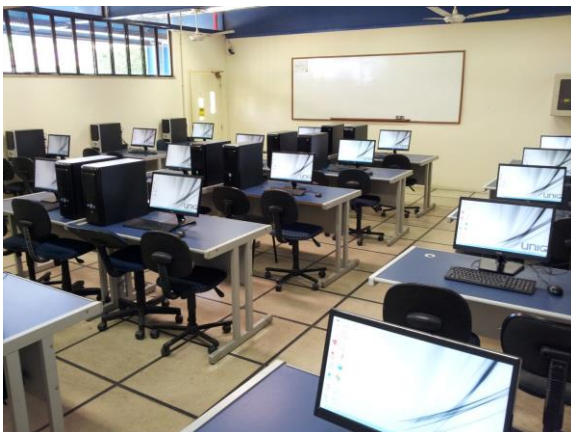
Laboratório I – Sala 107: Processador Pentium IV 2,4 GHz,

HD: 40 GB, Memória: 1 GB

Laboratório II – Sala 108: Processador Intel Core I3 – 3,40 GHz,

HD: 50 GB, Memória: 4 GB

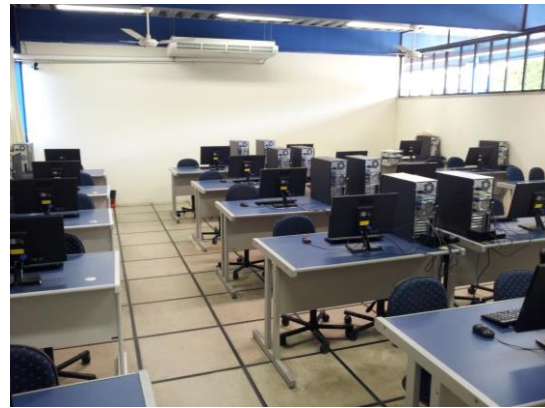
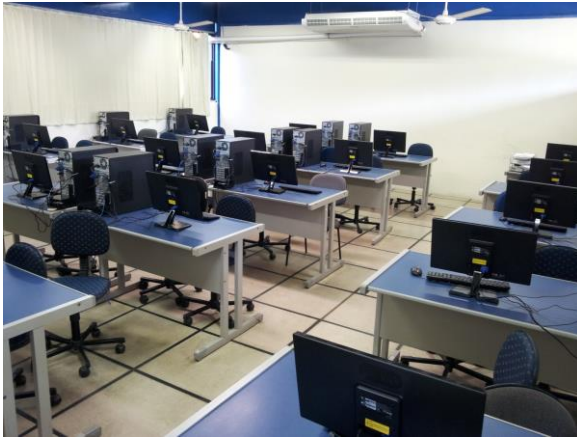
LABORATÓRIO I – 61,41 m²	
HARDWARE	
24 equipamentos com:	
Processador:	Pentium IV 2.0 e/ou 2.6 GHZ
Placa de Vídeo:	Intel
HD	80 GB
Memória RAM:	256 Mb



**LABORATÓRIO II – 61,41 m²
HARDWARE**

24 equipamentos com:

Processador:	Intel Core I3 3,40 GHZ
Placa de Vídeo:	Intel
HD	500 GB
Memória RAM:	4 GB



NÚCLEO DE PRÁTICA JURÍDICA

O Núcleo de Prática Jurídica está localizado na Av. Zulamith Bittencourt, n. 22, bairro Governador Roberto Silveira, Itaperuna/RJ, e dispõe de toda a infraestrutura necessária para os alunos do nono e décimo períodos desempenharem suas atividades. Nele, o estagiário exerce atividades que propiciam a vivência profissional com o mundo jurídico real, cuja experiência é regida por rigorosos limites éticos e legais necessários ao eficaz resultado pretendido.

Estrutura do ESAJUR/NPJ

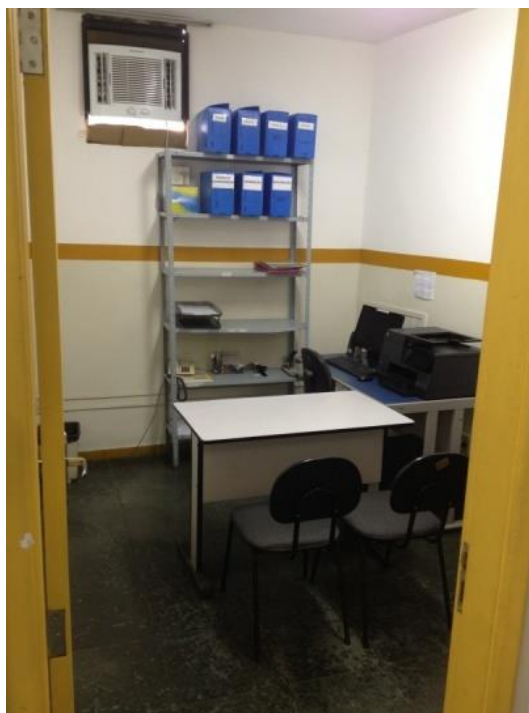
A seguir estão relatados todos os bens que guarnecem o Escritório Modelo e o Núcleo de Prática Jurídica.

INSTALAÇÕES	QUANTITATIVO	COMPRIMENTO	LARGURA
Sala de Coordenação	1	3.55m	4.58m
Sala dos advogados e professores	1	3.40m	2.45m
Salas de atendimento dos alunos	6	7.20m	9.10m
Sala de recepção	1	6.00m	3.20m
Sala de projeção	1	7.10m	8.80m
Sala do PROCON	1	9.20m	3.10m
Sala de Audiência, Mediação, Conciliação e Arbitragem	1	6.00m	3.5m

SALA DA COORDENAÇÃO	
MATERIAIS	QUANTIDADE
Ar condicionado	1
Armário	3
Cadeira	3
Impressora	1
Estabilizador	1
Computador	1
Mesa	2
Bebedouro	1



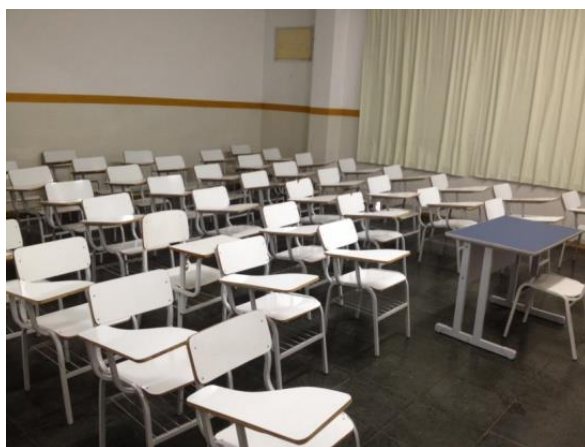
SALA DOS ADVOGADOS / PROFESSORES	
MATERIAIS	QUANTIDADE
Ar condicionado	1
Armário	3
Cadeira	3
Impressora	1
Estabilizador	1
Computador	1
Mesa	2



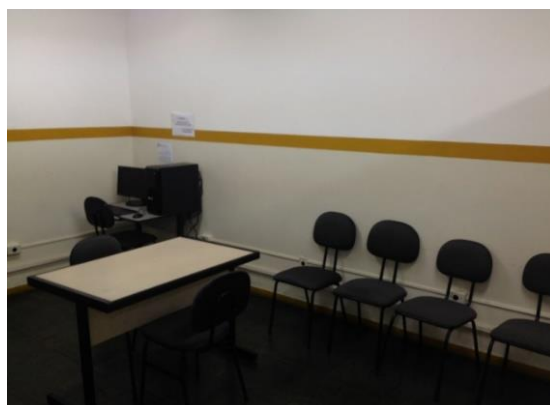
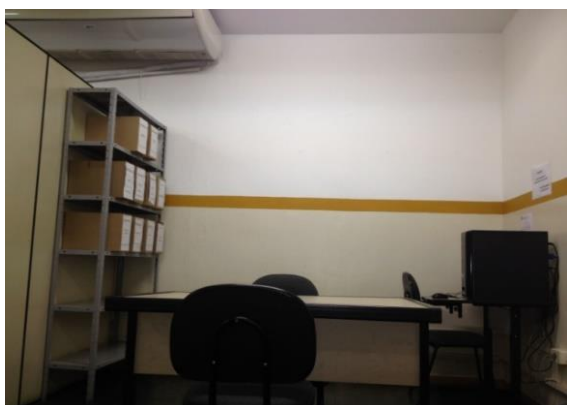
SALA DE RECEPÇÃO	
MATERIAIS	QUANTIDADE
Ar condicionado	1
Armário	3
Cadeira	3
Impressora	1
Estabilizador	1
Computador	1
Quadro de aviso	2
Mesa	2
Arquivo	6



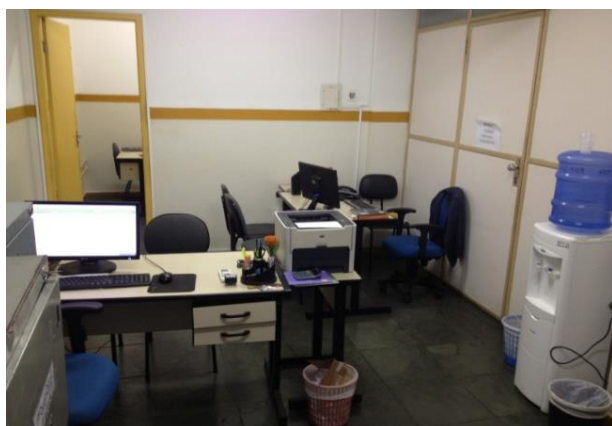
SALA DE PROJEÇÃO	
MATERIAIS	QUANTIDADE
Ar condicionado	1
Cadeira	59
Estabilizador	1
Computador	1
Projektor	1
Mesa	2
Quadro	1



SALAS DE ATENDIMENTO DOS ALUNOS	
MATERIAIS	QUANTIDADE
Ar condicionado	2
Armário	6
Cadeira	49
Estabilizador	6
Computador	6
Mesa	12



SALA PROCON	
MATERIAIS	QUANTIDADE
Ar condicionado	2
Armário	2
Cadeira	15
Impressora	1
Estabilizador	1
Computador	2
Mesa	3
Quadro de aviso	1
Arquivo	4
Bebedouro	1



SALA DE AUDIÊNCIA, MEDIAÇÃO, CONCILIAÇÃO E ARBITRAGEM	
MATERIAIS	QUANTIDADE
Ar condicionado	1
Banco 3 lugares	2
Estabilizador	1
Computador	1
Mesa	2



BIBLIOTECA

A Biblioteca do *Campus* Itaperuna está situada no bloco B do Campus Universitário e compreende uma área de 423,14m².

Foi constituída inicialmente pela integração dos acervos das Bibliotecas das Faculdades de Ciências Biológicas e da Saúde, de Ciências Jurídicas e Sociais Aplicadas.

A estrutura orgânica do Sistema de Bibliotecas combina coleções impressas, audiovisuais e magnéticas, recursos humanos especializados e ambientes físico, com o propósito de transferir informações aos alunos, professores e funcionários técnico-administrativos ligados ao ensino fundamental e médio (comunidade), de graduação e de pós-graduação da Instituição, contribuindo decisivamente para a consecução de seus objetivos e o integral cumprimento da missão da Universidade Iguazu.

A Biblioteca do *Campus* Itaperuna está subordinada diretamente à Biblioteca do Campus I, e é dirigida pelo bibliotecário-chefe com registro no Conselho Regional de Biblioteconomia.

Para operacionalizar a logística de uso do acervo, a biblioteca adota como política de trabalho qualidade de catalogação e disposição do acervo: todo nosso

acervo é catalogado segundo o Código de Catalogação Anglo Americano, inclusive a Biblioteca está integrada à Rede Bibliodata, que fornece as fichas catalográficas.

A disposição do acervo nas estantes ocorre de acordo com a Classificação Decimal de Dewey, um sistema adotado pela biblioteca; suporte de reprografia e infraestrutura para recuperação de informações: a reprografia é feita para recuperação de informação, motivo pelo qual são utilizadas as consultas no catálogo ou de forma *online*; informatização e acesso à rede de informação: todo acervo da biblioteca encontra-se implantado em uma base de dados (SISBIBLI), criada em parceria pela biblioteca e o CPD.

Instalações Físicas da Biblioteca

Resumo das instalações /2015

DESCRIÇÃO	TÉRREO m ²
Acervo	94,50
Área total das salas de estudo em grupo	52,61
Setor da internet	22,17
Administração e Serviços	31,50
Recepção e Atendimento	74,81
Área de Leitura	147,55
TOTAL DO TÉRREO	423,14m²

A Biblioteca possui um mural para divulgação de informações gerais na entrada, destacando-se dentre eles quadro de oportunidades de estágio. Os serviços de reprografia ocorrem setor externo, próximo à Biblioteca do *Campus*.

No atual espaço destinado ao laboratório de informática, temos 27 terminais para navegação na Internet.

No salão de estudo temos uma área total de 217,62m² com 27 mesas e com capacidade para 135 usuários.

Temos 06 (seis) salas para estudo em grupo com uma área total de 52,61m², que se destinam à realização de trabalhos, com capacidade de 05 (cinco) usuários em cada sala.

No espaço destinado ao acervo temos uma área total de 94,50m², onde se encontram armazenados o acervo dos Cursos.[CL1]

Para empréstimo das obras temos 03 (três) terminais e 02 (dois) terminais para consulta local.

FOTO